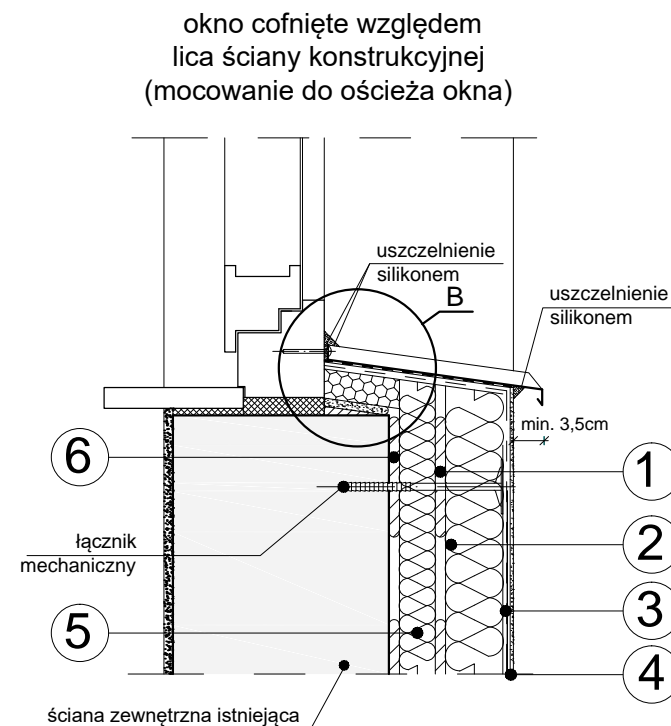
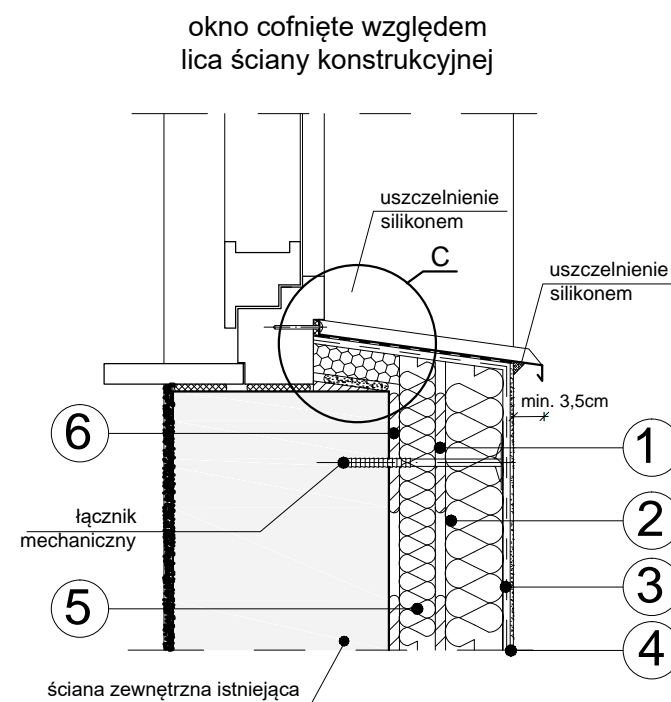


Połączenie z parapetem z blachy lub PCV

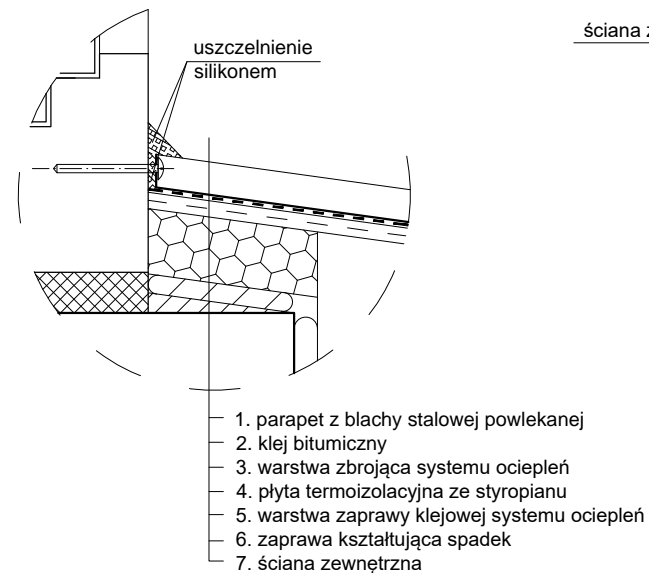


UWAGA:

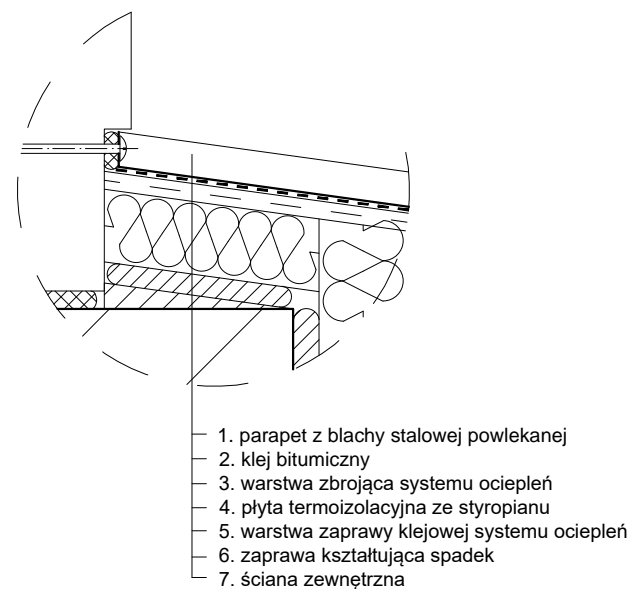
1. Parapet zewnętrzny mocować do ościeżnicy okna. Beton glifu okiennego należy podkuć, między okno a blachę wcinąć silikon, następnie dokręcić wkręty (wkręty w rozstawie co 30cm).



Szczegół B



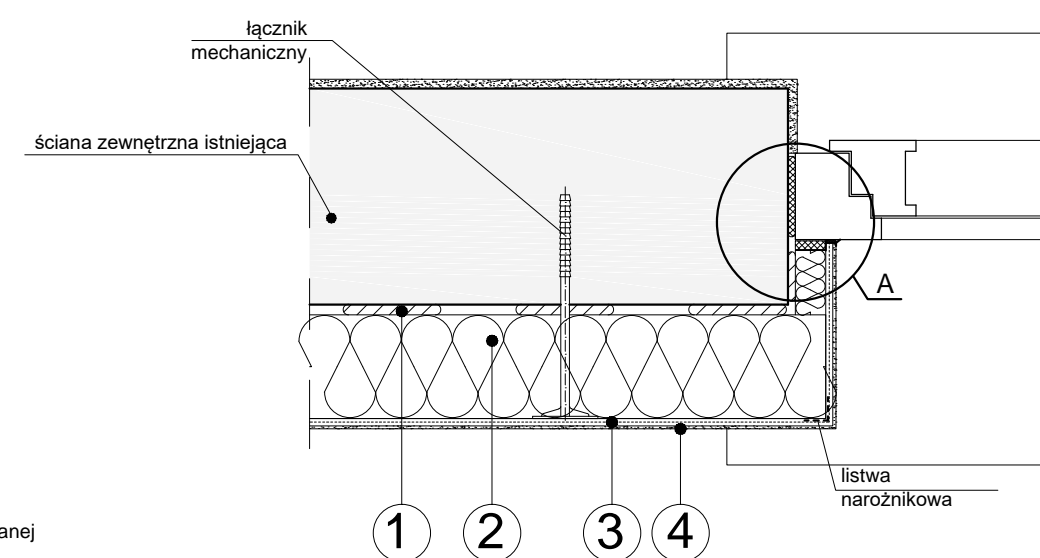
Szczegół C



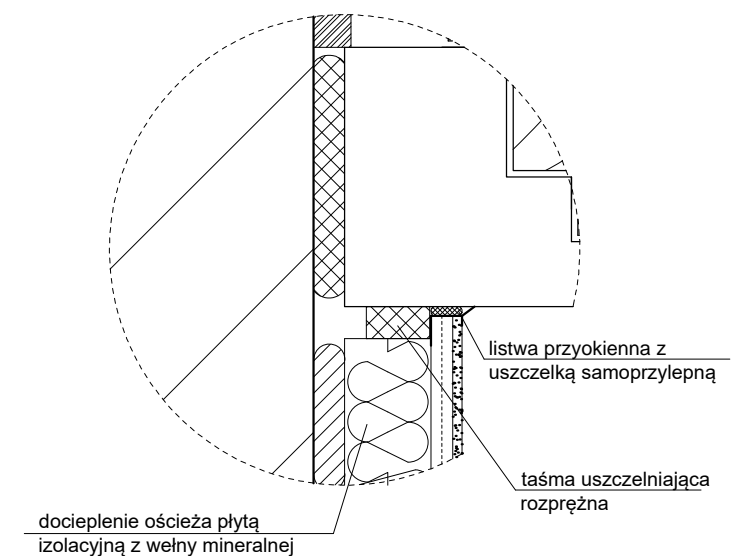
LEGENDA


1. zaprawa klejąca
2. płyta termoizolacyjna ze styropianu EPS032 TR 100 gr.6cm
3. warstwa zbrojona siatką
4. tynk cienkowarstwowy: - tynk silikonowo-silikatowy
5. izolacja (styropian) gr.~8cm- istniejąca
6. zaprawa klejąca- istniejąca

Połączenie z ościeżnicą okna



Szczegół A



 BIURO PROJEKTOWE WIL. KALYPTOSOW. GŁ.ŚB.		"KOLPROJEKT" Biuro Projektowe 25-516 Kielce ul. Nowy Świat 52 e-mail: kolprojekt.pracownia@interia.pl			
PROJEKT :		REMONT ELEWACJI PUBLICZNEJ SZKOŁY PODSTAWOWEJ			
ADRES :		Kaszów , gm. Stara Błotnica dz. nr ewid. 38			
INWESTOR :		Gmina Stara Błotnica			
TYTUŁ RYS :		Połączenie z parapetem Połączenie z ościeżą okna			
BRANŻA :		-	DATA :	PODPIS :	SKALA :
PROJEKTOWAŁ :		inż. Krzysztof Oleś uprawnienia: SWK/0019/POOK/08 specjalność: konstrukcyjno-budowlana	03.2020		- NUMER RYS.: A10